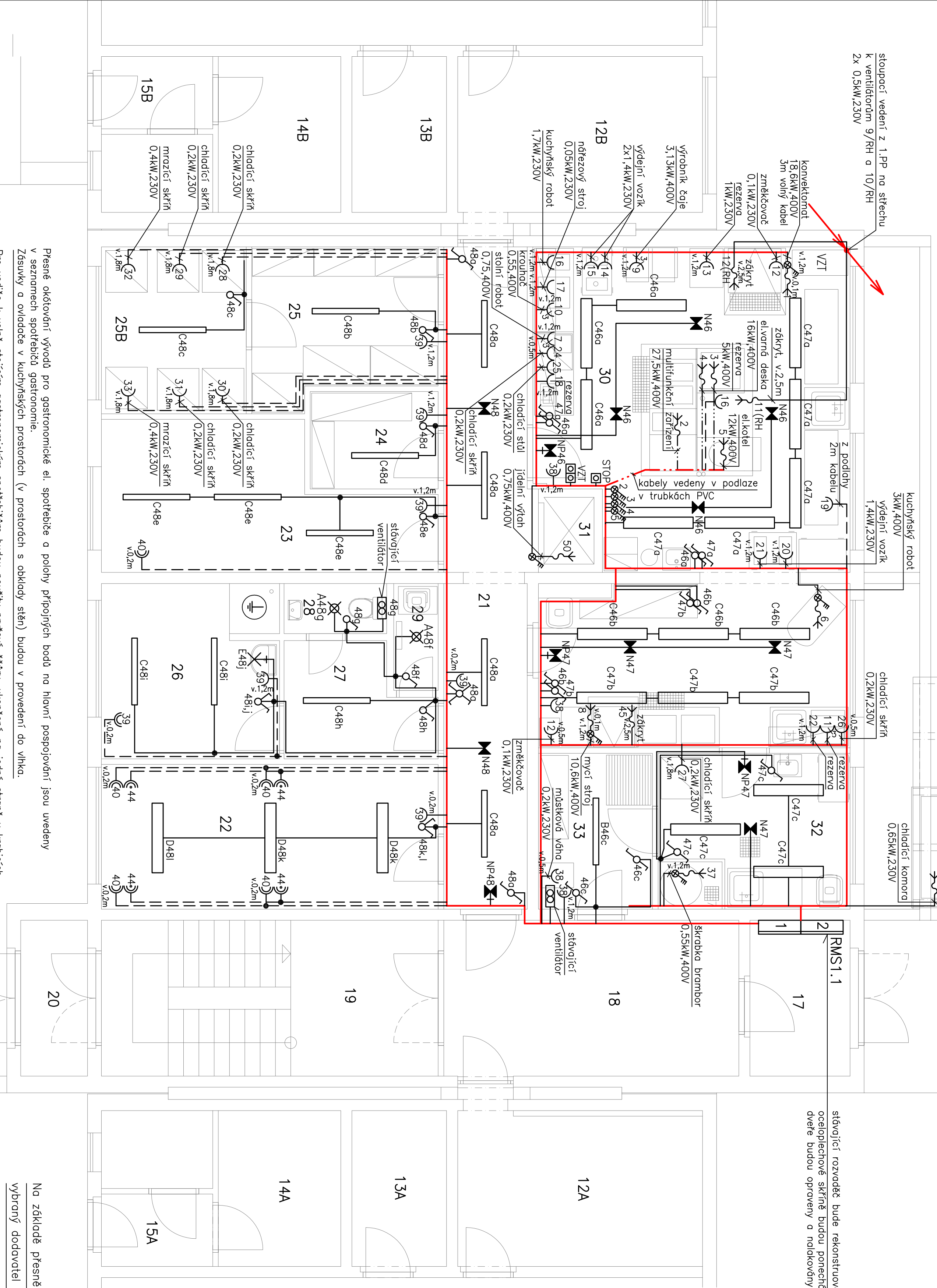


Ve VZT zdkryech nad konektorem a nad kuchyňským ostrovem jsou, kromě osvětlení, instalovány malé ventilatory cca 0,1kW/230V.



Tabulka místností		
Číslo	Název	Osvětlenost (lx)
17	ZADŮBĚNÍ	stůvový
18	CHODBA	stůvový
19	CHODBA, SCHODIŠTĚ	stůvový
21	CHODBA	200
22	KANCELAR VEDOUČÍ KUCHNĚ	500
23	DEJNÍ MÍSTNOST	200
24	SKLAD OBALŮ	100
25	SKLAD POTRAVIN	100
25B	SKLAD POTRAVIN	100
26	SKLAD LUKVAŘENÁ	200
26	ZÁKLADNÍ	200
27	PŘEDSÍŇ	100
28	WC	200
29	SKLAD ZASTŮCH	100
30	PŘOŠKŮVNÍ	500
31	KUCHNĚ	500
32	HRUBÁ PŘÍPRAVA	500
33	SKLAD BRAMBOR	100

stůvový rozvodčů bude rekonstruován ocelopneumatické skříně budou ponechány dveře budou opraveny a nolidkovány

LEGENDA:

- A LED SVITIDLO PŘÍSAZENÉ 21W, IP20
- B LED SVITIDLO PANELOVÉ STROPNÍ 21W, IP54
- C LED SVITIDLO PANELOVÉ STROPNÍ 42W, IP54
- D LED SVITIDLO PANELOVÉ STROPNÍ 44W, IP20
- E LED SVITIDLO NÁSTĚNNÉ 15W, II, TR, IZOLACE
- F NOUZOVÉ SVITIDLO PŘÍSAZENÉ LED 4W S AKUBATEŘÍ
- G NOUZOVÉ SVITIDLO NÁSTĚNNÉ LED 3W S AKUBATEŘÍ A PIKTORAMEM
- H VYPÍNAČ JEDNOPÓLOVÝ 230V, 10A
- I TLAČÍTKOVÝ OVLADÁČ 230V, 10A
- J PŘEPÍNAČ SERIOVÝ 230V, 10A
- K PŘEPÍNAČ STŘÍDANÝ 230V, 10A
- L PŘEPÍNAČ KŘÍŽOVÝ 230V, 10A
- M VYPÍNAČ SERVISNÍ 400V/25A
- N VYPÍNAČ SERVISNÍ 400V/63A
- O DVOUTLAČÍTKO OVLADÁNÍ VZDUCHOTECHNIKY, 230V, 10A
- P TLAČÍTKO HŘÍBOVITÉ 230V, 10A
- Q ZÁSUVKA JEDNOPÓLOVÁ 230V, 16A
- R DVĚ ZÁSUVKY VE SPOLEČNÉM RÁMEČKU 230V, 16A
- S DVĚ ZÁSUVKY VE SPOLEČNÉM RÁMEČKU 230V, 16A BAREVNĚ ODLIŠENÉ S PŘEPĚTOVOU OCHRANOU 3. ST. (0)
- T ZÁSUVKA TŘÍFÁZOVÁ NÁSTĚNNÁ 400V, 16A

HLAVNÍ KABELOVÉ TRASY

- S1 : 3NPE 50Hz, 400V/TN-C, TN-S
- Opotření před úrazem el. proudem:
- Ochrana základní – izolací, kryty, opod.
- Ochrana při poruše – automatickým odpojením od zdroje dle ČSN 33 2000–4–41, ed.3
- Doplňková ochrana – proudovými chrániči

Na základě přesně vybraných typů svítidel a světelných zdrojů investorem, provede vybraný dodavatel svítidel znovu kontrolní výpočty osvětlenosti ve všech místnostech.

	Ing. Alexander Isajev GSS-projektová kancelář		IČO: 160960553		Číslo zakázky:	
	investor:	Městská část Praha 12, Písecká 830/25, Praha 4	date:	02/2024	skupin:	DPS AKTUALIZACE
Ing. Alexander Isajev		SITUACNÍ SCHEMA ROZVODŮ – 1.NP		mříž:		05